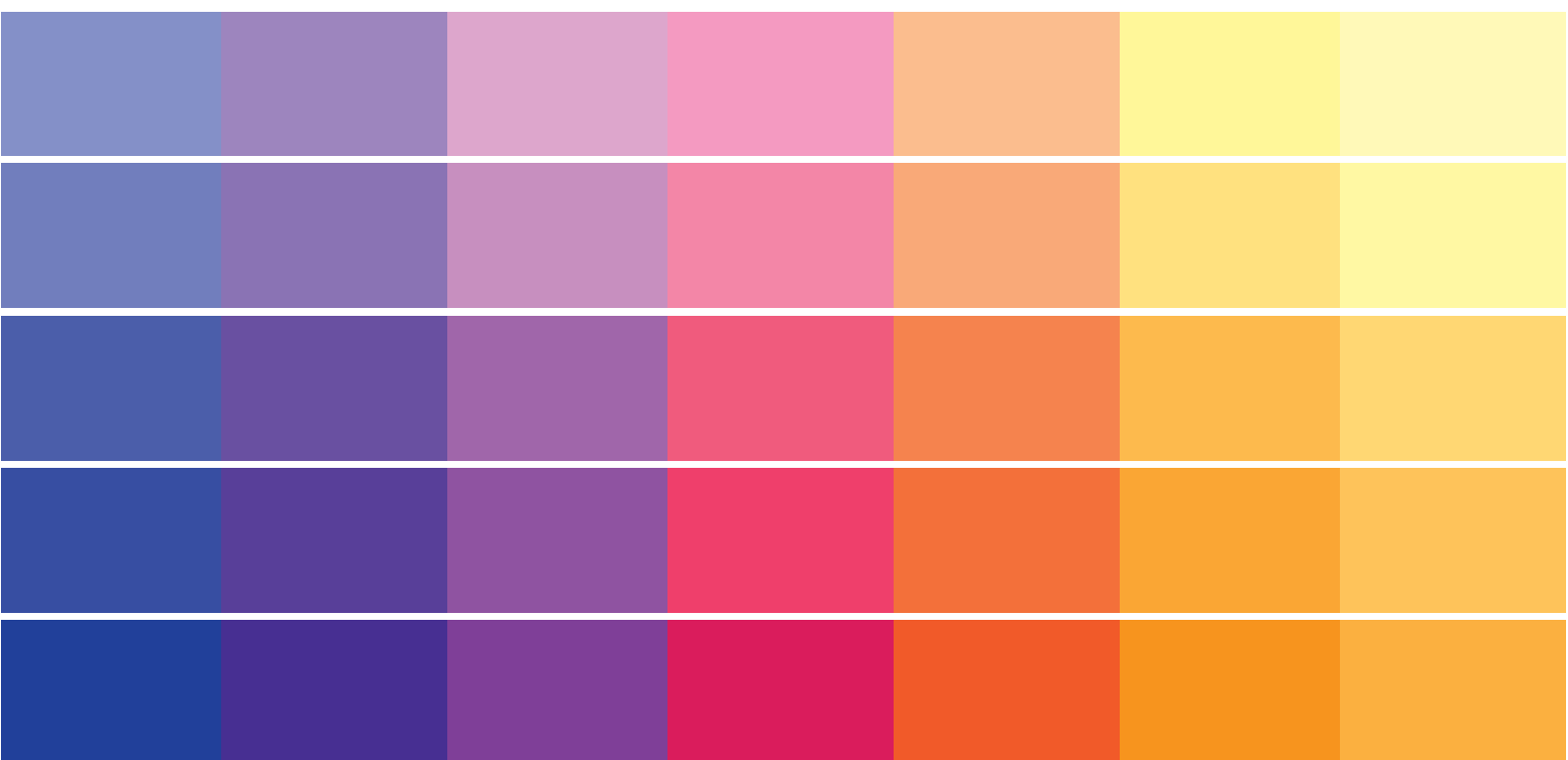


## Решения для полиграфии

- Конструктор «Mywebs.Canvas»



- Гибкое решение для представления типографии в сети Интернет
- Доступные цены от 15 000 рублей за установку
- Гибкое решение для типографии

## ОСОБЕННОСТИ

MyWebS.Canvas – это инструмент для создания визитных карточек, листовок и другой полиграфической продукции в режиме онлайн, размещаемый на сайте. Приложение позволяет пользователям (клиентам типографий) подготавливать макеты на основе готовых шаблонов или рисовать макеты самостоятельно, используя комбинации текста и изображений. Приложение позволяет администратору сайта редактировать и добавлять шаблоны, обрабатывать заказы.

Наиболее важной особенностью MyWebS.Canvas является то, что вы можете добавлять шаблоны. Шаблон – это уже готовый макет, с помощью него вы можете обеспечить легкое решение для ваших клиентов (все, что они должны сделать, это открыть шаблон и затем его отредактировать). Шаблоны для визитных карточек могут быть созданы очень легко владельцем приложения, администратор сайта может создать шаблоны через панель администрирования.

Заказы пользователей сохраняются в формате png или в формате png+pdf (в зависимости от того подключена ли услуга сохранения в pdf).

Существует несколько вариантов решения, которые различаются по целевым платформам и могут незначительно отличаться по функционалу. С особенностями работы каждого решения можно ознакомиться в разделе демо-доступ.

Инструмент MyWebS.Canvas предназначен для размещения на отдельной странице сайта и отличается возможностью автономной работы, не мешая работе остального сайта.

## ЦЕНЫ

Базовые решения	универсальный скрипт	15 000 рублей
	плагин для WordPress	15 000 рублей
	плагин для Joomla	15 000 рублей
Расширение функционала (с абонентской платой)	Сохранение заказов в pdf	От 1000 рублей/мес
Дополнительные услуги (разовая оплата)	интеграция в сайт заказчика	от 10 000 рублей
	запуск и настройка	от 5 000 рублей
	создание сайта и установка решения	от 20 000 рублей

Приобретение дополнительных и услуг расширения функционала не обязательно и не влияет на работоспособность системы.

## ВОЗМОЖНОСТИ

Каждое решение имеет близкий базовый функционал, который может быть дополнен функцией сохранения в формате pdf. За данную функцию предусмотрена абонентская плата.

РЕШЕНИЕ	CANVAS
<b>КОМПОНЕНТЫ</b>	
Редактор онлайн	
Заказ в формате pdf	○
Заказ в формате png	✓
Расчет онлайн	
Расчет заказа	✓
Обновляемый прайс	✓
Интеграция платежных систем	○
Интеграция служб доставки	○
Панель Управления	
Управление продуктами	✓
Управление шаблонами	✓
Количество шаблонов	200+
Управление заказами	✓
Управление ценами	✓
Прочее	
Разработка сайта	○
<b>УСЛУГИ И ПОДДЕРЖКА</b>	
Поддержка	✓
Оригинальный дизайн	○

○ - опция, требуется согласование функционала и дополнительная оплата

## ДОБАВЛЕНИЕ МАКЕТОВ (ШАБЛОНОВ)

Макеты (шаблоны) добавляются в панели управления в разделе “Создать шаблон” выбором соответствующего продукта. Редактирование создаваемого шаблона идет в конструкторе. Шаблоны можно создавать на основе существующих шаблонов через вкладку Шаблоны. В конце нужно выбрать категорию (Популярные, Классика и другие) и нажать кнопку сохранить. После этого шаблон должен появиться в панели управления и стать доступен для клиентов для заказа.

## ОБРАБОТКА ЗАКАЗОВ

Когда приходит новый заказ на визитки, при правильно настроенных контактных данных, должно прийти письмо на почту и появится запись в базе данных в таблице orders, доступной через панель управления. Получить доступ к заказу удобнее всего из панели управления, страница заказы.

## ДЕМО ДОСТУП

CANVAS УНИВЕРСАЛЬНЫЙ СКРИПТ	
ПАНЕЛЬ АДМИНИСТРИРОВАНИЯ	КОНСТРУКТОР
Доступ в панель администрирования: <a href="https://incanva.ru/admcant/">https://incanva.ru/admcant/</a> логин           test12 пароль         mytest\$12	Адрес конструктора для тестирования: <a href="https://incanva.ru/">https://incanva.ru/</a>

## ПРИМЕРЫ УСТАНОВЛЕННОГО РЕШЕНИЯ

<http://xn--5-stbmg8e.xn--p1ai/konstruktory-poligrafii/>  
<https://www.coral-print.ru/constructor/>  
<http://visitkiplus.ru/>

## СИСТЕМНЫЕ ТРЕБОВАНИЯ К СЕРВЕРУ КОМПАНИИ

Убедитесь, что на вашем сервере доступны следующие компоненты:

1. Сервер Apache
2. PHP 5.4+
3. расширение PHP PDO
4. расширение PHP GD2
5. Сервер MySQL

Дополнительные требования для CMS Joomla

1. Версия Joomla 3.X
2. Отключение плагина System - SEF

## ПОДДЕРЖКА

Если у вас есть какие-либо вопросы, пожалуйста, свяжитесь через контактную [форму](#).